

# 平屋

# 二階

合志市 栄  
かすみヶ丘

お年玉特典

前日までのご予約・来場で  
ギフトカード

最大 **10,000円分**

プレゼント

3ステップで



来場予約!!

※お渡しには条件がございます。  
詳しくは予約フォームをご覧ください。

あなたはどっち派?

見て! 比べて!

## 2棟完成販売会

1.10 sat ▶ 18 sun 10:00-17:00

どちらも 月々5万円台~



ワンフロアでラクに  
ずっと暮らそう



プライベートも大切に  
広く心地よく暮らそう



## フレキシブルな空間

和室とウッドデッキ、スタディーカウンターなど  
ゲスト対応や趣味、子育てなど、  
多様な用途に柔軟に対応

## ラクラクの家事動線

洗面脱衣室とウッドデッキが直結し、  
洗濯から物干しまでがワンフロアで完結

## 未来まで安心

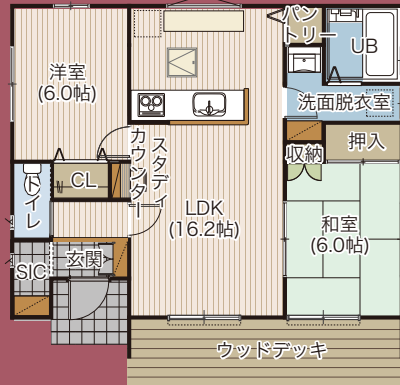
階段がなくワンフロアだから  
家族の距離も近くなる！老後も安心！



〈総額〉  
**3,098** (税込) 万円

〈月々お支払い例〉  
**58,429** 円

頭金：98 万円  
借入金：3,000 万円  
ボーナス（年2回）：106,880 円



こんな方におすすめ!!

家事動線を最優先したい方

階段昇降が不安な方

庭で外遊びも楽しみたい方

あなたはどっち派？



## お年玉特典

前日までのご予約・来場で

最大 **10,000** 円分

ギフトカードプレゼント

※お渡しには条件がございます。  
詳しくは予約フォームをご覧ください。

## 現地

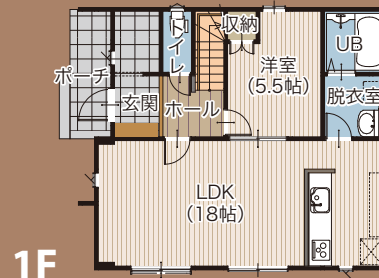
Google map



【合志市かすみヶ丘】●所在地/合志市栄字沖野、合志市合生字小池地内  
他●交通/熊本電鉄菊池線「御代志」駅 車で5分(約2,500m) 熊本電鉄バス「百華園ゴルフ場前」バス停 徒歩5分(約400m) (建売住宅1-4-8号地) ●土地/209.67㎡(63.42坪) ●建物/64.59㎡(19.53坪) ●完成/2025年12月予定(建売住宅1-4-1号地) ●土地/210.36㎡(63.63坪) ●建物/118.41㎡(35.81坪) ●完成/2025年12月予定

## 主役の広いリビング

18帖の広いLDKが主役。  
1階に洋室があることで、老後は1階だけで暮らすことも



1F

こんな方におすすめ!!

個別に部屋が欲しい方

広いLDKで過ごしたい方

豊富な収納スペースが欲しい方

3ステップで

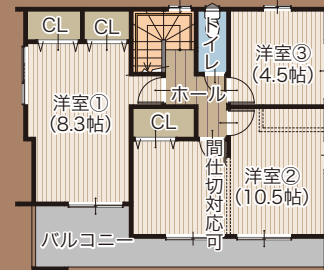


来場予約!!

1-4-1号地  
**5LDK**  
駐車2台

土地/210.36㎡(63.63坪)  
建物/118.41㎡(35.81坪)

2F



## 収納数と部屋数

たくさんの収納や部屋数で  
散らかりにくく、片付けもラクラク  
間仕切り可能な洋室も嬉しいポイント



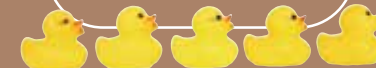
〈総額〉

**2,998** (税込) 万円

〈月々お支払い例〉

**55,888** 円

頭金：98 万円  
借入金：2,900 万円  
ボーナス（年2回）：106,880 円



環境にやさしい強い家

**TAKASUGI**  
タカスギ株式会社

一般社団法人 熊本県優良住宅協会会員

■宅地建物取引業国土交通大臣(4)第7709号  
■(公社)全国宅地建物取引業保証協会会員  
■一級建築士事務所熊本県知事登録第3615号  
(売主)TAKASUGI株式会社 〒862-0967 熊本市南区流通団地1丁目42番1号 TEL.096-214-3771

■建設業国土交通大臣許可(般-5)第22702号

■(一社)九州不動産公正取引協議会加盟  
■(一社)熊本県宅建協会会員 ■売主・請負主  
(売主)TAKASUGI株式会社 〒862-0967 熊本市南区流通団地1丁目42番1号 TEL.096-214-3771

お問合せ専用フリーダイヤル <受付時間/9:30~18:00>

**0120-229-661**

※販売会開催時に商談又は契約により、  
ご見学できない場合がございます。予め  
ご了承ください。